



# EUSKARAZ BIZI: GAURKOTUTAKO LAN PROPOSAMENA



2005-11-29

## ESKOLAREN MUGAK



*“Ikaskuntzak, ikasbide eta ikastetxeak ez du bere lanaren jarraipen bermerik segurtatzen. Eskolatik bakarrik ezin espero liteke konponbiderik. Etxe-auzo-bizigiro multzo korapilatsu horren falta du eskolak. Hizkuntza ezin du eskolak bere kabuz eta bere eragin hutsez biziberritu” (Fishman)*

# IKASTOLAREN XEDEAK



## •GIZARTEAN ERAGINA IZATEA:

“Ikasleak, euskara ongi menderatuz eta euskara eta euskal kulturaren transmisio, garapen eta potentziazioan jarrera aktibo bat hartzea”.

## ✚EUSKARAREN EZAGUTZA ETA ERABILPENA BERMATZEA:

“Hizkuntzak ez dira aurrez ikasten, gero erabiltzeko; erabili ahala jabetzen gara hizkuntzaz”.

## PROPOSAMEN GAURKOTUA



- Hiztun euskaldunen komunitatea ahuldua dagoenean, hizkuntza nahikotasunez ezagutzea ez da nahikoa erabilpenerako.
- Euskal Herrian, normalizazio bidean aurreratu nahi bada, eguneroko bizitzan, eskola eremuan zein norbanakoen harremanetan **GURE IKASLEEK EUSKARAREN HAUTUA EGIN DEZATEN** nahi badugu, hainbat estrategia eta baliabide eskaini beharra dugu.

## EUSKARAZ BIZI, ZERTARAKO?



- Euskararen aldeko etengabeko kinadak eragiteko.
- Euskararen aldeko jarrerak sistematikoki lantzeko.
- Norbanakoaren subjektibitatean era gozoan eta sistematikoan eragiteko.
- Euskaraz hitz egiteko ohiturak sendotzeko.
- Erabilera esparruak zabalduz, ikasleen komunikazio beharrak asebite ahal izateko.

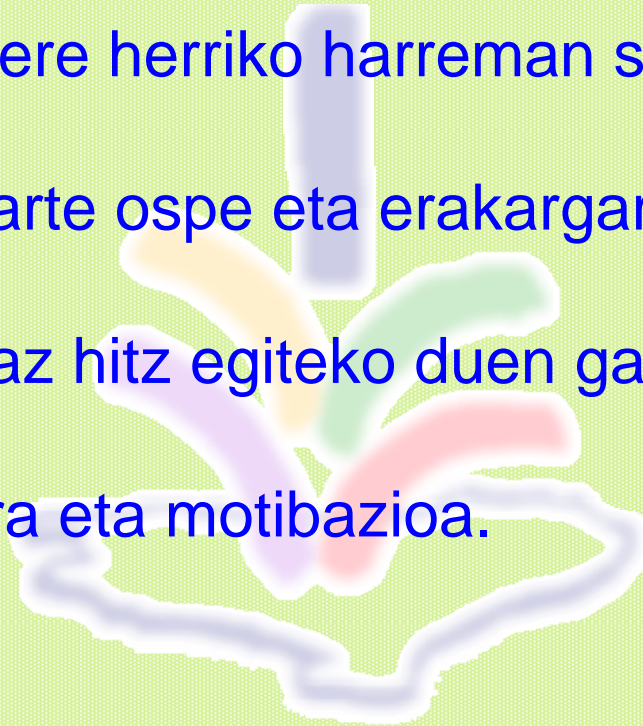
# ERABILERAN ERAGITEN DUTEN ALDEAK



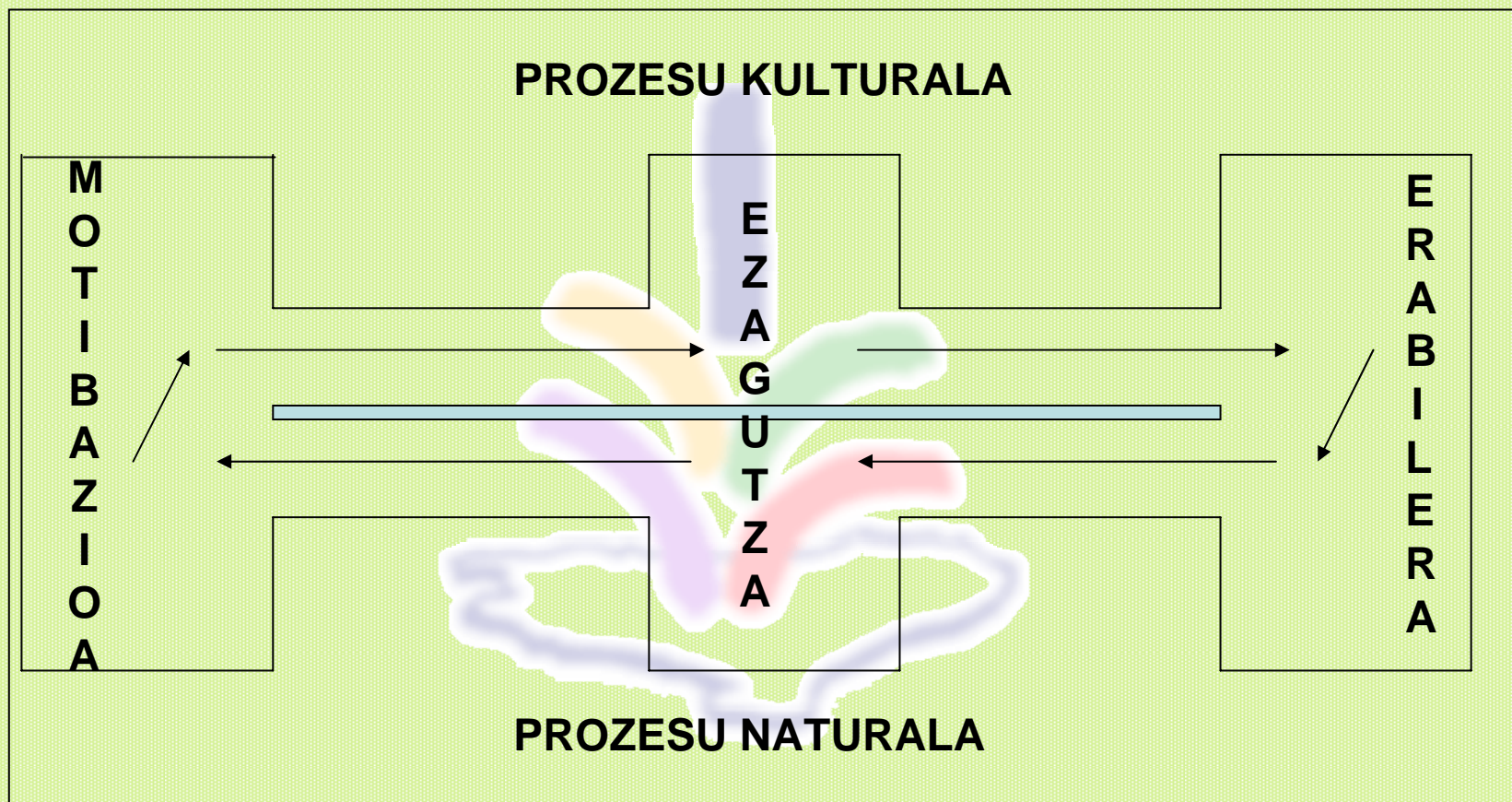
# ERABILERAN ERAGITEN DUTEN ALDEAK



- Norberaren eta bere herriko harreman sarearen dentsitatea.
- Hizkuntzaren gizarte ospe eta erakargarritasuna.
- Norberak euskaraz hitz egiteko duen gaitasuna, erraztasuna.
- Norberaren jarrera eta motibazioa.
- Identitatea.

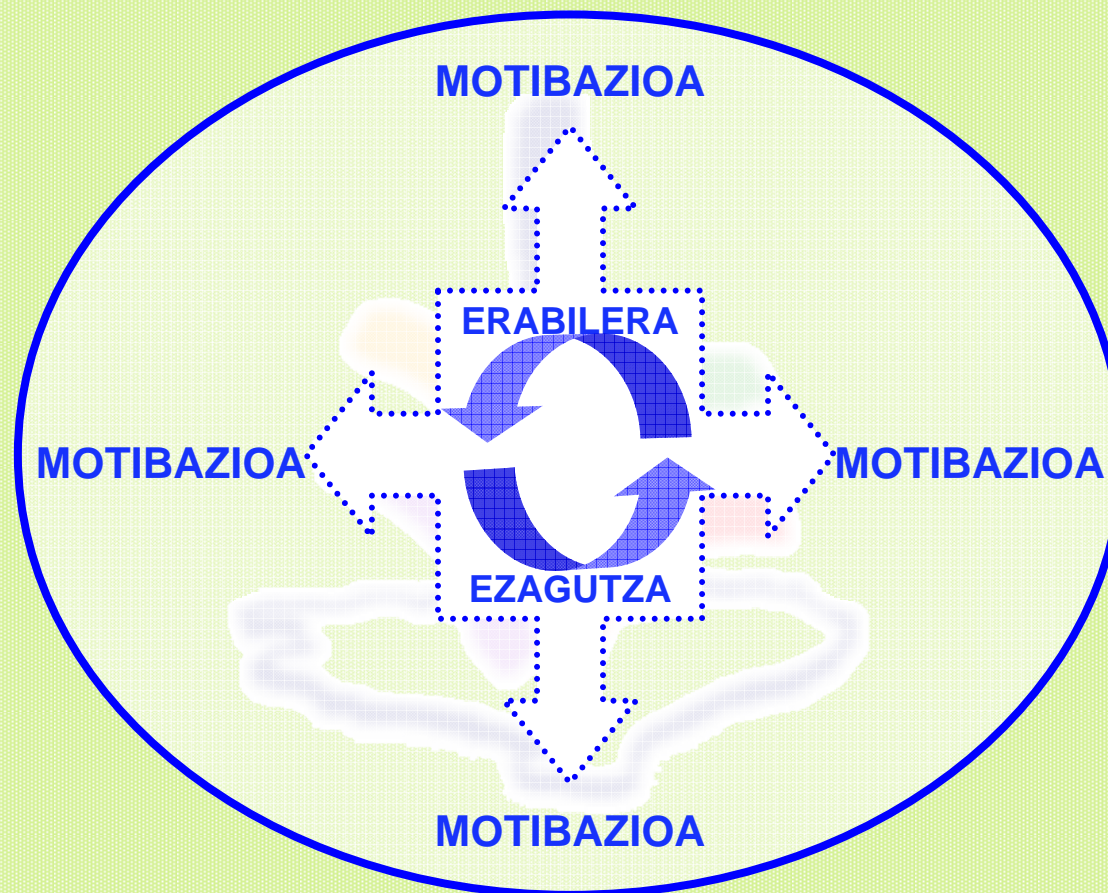


# EZAGUTZA, ERABILERA ETA MOTIBAZIOA





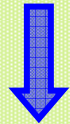
# EZAGUTZA, ERABILERA ETA MOTIBAZIOA



# MOTIBAZIOA ETA HIZKUNTZ JOKABIDEA



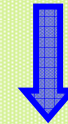
## Barnekoa



- Ekintza egite hutsaren plazerra
  - Jakinmina
  - Erronka
  - Berritasuna

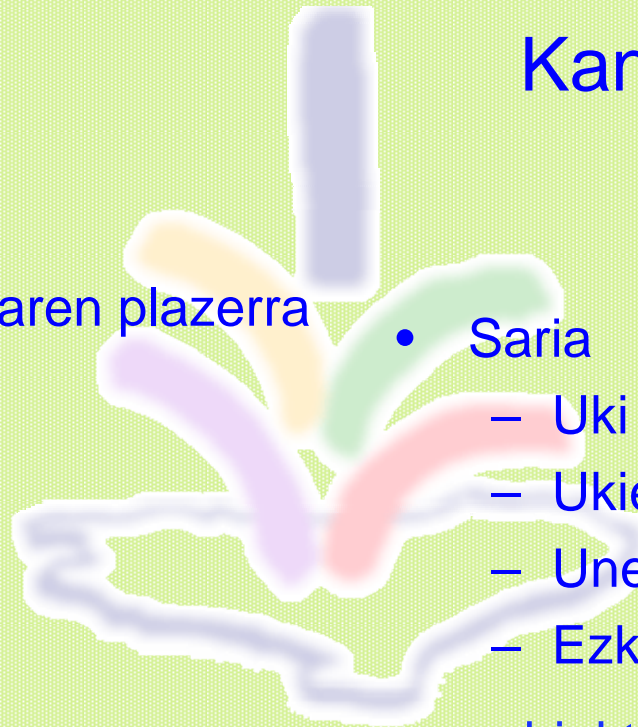
barruko eragileak, norberaren satisfakzioak, norberarengan jaioak...

## Kanpoko



- Saria
  - Uki daitekeena
  - Ukiezina
  - Unea (jakinekoa ala ez)
  - Ezkutuko ordaina

subjektuak kanpotik jasoko ditu motibazio eragileak, errefortzuak...



# MOTIBAZIOA ETA HIZKUNTZ JOKABIDEA



Hizkuntza portaeran eragiteko estrategiak:

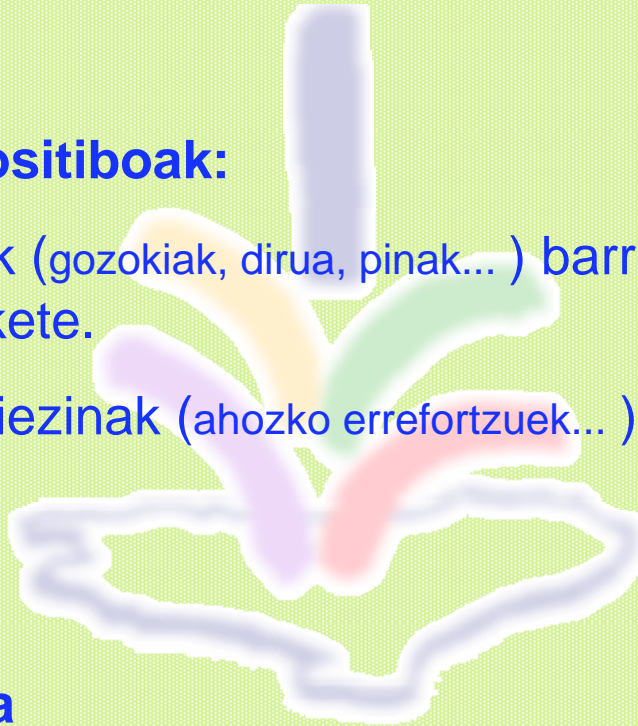
## •Errefortzu positiboak:

- Sari ukigarriek (gozokiak, dirua, pinak... ) barruko motibazioa hondatu dezakete.
- Errefortzu ukiezinak (ahozko errefortzuek... ) ez.

✚Estimuluak

✚Elkarrizketa

✚Hausnarketa



# JATORRIZKO HIZKUNTZAREN ERAGINA ERABILERAN



JATORRIZKO HIZKUNTZA:

**EUSKARA**  
dutenak

**EUSKARA eta ERDARA**  
dutenak

**ERDARA**  
dutenak

bihurtu

**EUSKAL HIZTUN ELEANIZTUNAK**

**NOLA?**

- Hitz egiteko erabilera eramu gehiago eskainiz.
- Euskararekiko jarrera eta atxikimendua sistematikoki landuz.

# HIZTUNAK ETA HARREMAN SAREAK



## ZERK BALDINTZATZEN DU EUSKARAREN ERABILERA?

- Metodologiak
- Hizkuntzaren ezagupen urriak eta komunikazio-beharrak euskaraz burutzeko aukera eskasak
- Gizartearen ordainbideek (astialdiko norma sozialak, lan merkatuaren eskakizunak, kale bizitza arruntak...)

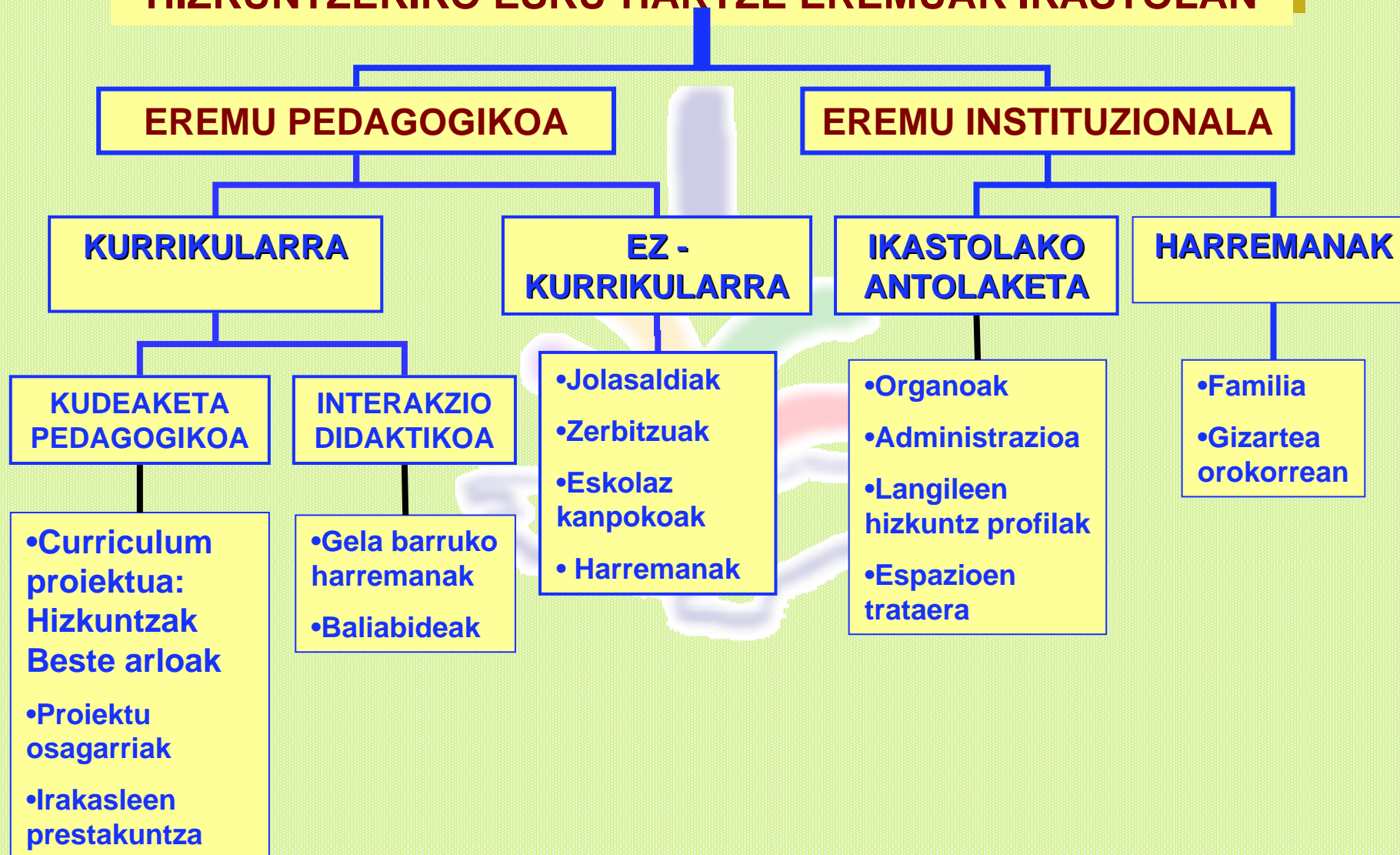
## ZER EGIN DEZAKE IKASTOLAK ERABILERA ELIKATZEKO?

- Euskararen erabilera eragozten duten etenak identifikatu
- Estrategiak zehaztu
- Ahalegindu harreman sareentzako arnaguneak eratzen eta mantentzen
- Ikastola eta ingurune hurbila bildutko dituen gelaz kanpoko esparru sozial horietan eragiteko estrategiak koordinatu eta era koherentean plangintzatu.

# HIZKUNTZEKIKO ESKU HARTZE EREMUAK



## HIZKUNTZEKIKO ESKU-HARTZE EREMUAK IKASTOLAN



# ESKU HARTZE EREMUAK: HIZTUNAK ATERATZEN



## HIZKUNTZEKIKO ESKU-HARTZE EREMUAK IKASTOLAN

### EREMU PEDAGOGIKOA

#### KURRIKULARRA

#### KUDEAKETA PEDAGOGIKOA

- Hizkuntza arloko Curriculum proiektua

- Beste arloetako Curriculum proiektuak

-Hizkuntza arloan egiten den lana oso mugatuta gelditzen da, eta hainbat kasutan lan horrek ez du eraginik izango berezko erabilera egoeretan ez bada ikasitakoa aplikatzen eta sendotzen.

-Ikastetxean langai ditugun hizkuntza guztien artean ahozko hizkuntzaren inguruko helburu eta edukien sekuentzializazio garbia eta koordinatua garatzea, ikuspegi metodologiko bera partekatzea eta elkarreragina bideratzeko estrategiak partekatzea giltzarri dira ahozkotasunaren garapenean.

# ESKU HARTZE EREMUAK



## HIZKUNTZEKIKO ESKU-HARTZE EREMUAK IKASTOLAN

### EREMU PEDAGOGIKOA

#### EZ KURRIKULARRA

- Atsedenaldiak
- Zerbitzuak
- Eskolaz kanpokoak
- Harremanak

✚ Euskararen normalizazioan pausoak eman ahal izateko, ezinbestekoa da, arlo akademikoaz gain eta harekin lotuta, ikaslearen beste bizitza esparruetan ere eragitea, haietan ohiko komunikazio hizkuntza euskara izan dadin bitartekoak jarritz.



# ESKU-HARTZE EREMUAK



## HIZKUNTZEKIKO ESKU-HARTZE EREMUAK IKASTOLAN

### EREMU INSTITUZIONALA

#### IKASTOLAKO ANTOLAKETA

- Organoak
- Administrazioa
- Langileen hizkuntz profilak
- Espazioen trataera

#### HARREMANAK

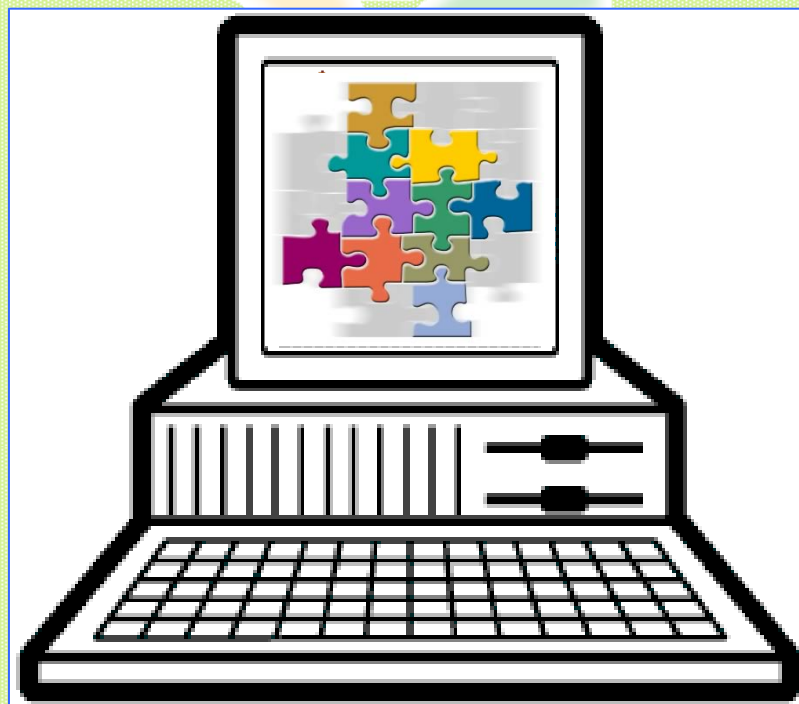
- Familia
- Gizartea orokorrean

- Hizkuntz paisaia zaintzeko esparru honetan hartzen ditugun erabakiak irizpideak ezarri eta haien jarraipena ziurtatu. Bira testuinguru analik eta euskaldunena ziurtatzeko eta hizkuntza komunitatearen harreman sareetan euskararen erabilera eragozten duten etenak identifikatzeko eta gainditzeko estrategiak zehaztu.

# HIZKUNTZA, ERAIKI BEHARREKO EZAGUTZA



Hizkuntz sistema, beste ezagutzak bezala, ikasleak eraiki beharreko ezagutza da, besteekin elkarrekintzan, hizkuntzaren bidez gauzak eginez.



# HEZKUNTZAREN XEDEA



“Ikasleen komunikazio gaitasunak garatzea, hizkuntza bizitzako egoera eta behar guztietarako tresna eragingarri gisa erabil dezaten”.

HIZPRO

Irakaskuntza-ikaskuntzaren **xede** eta **estrategia** nagusia:

**KOMUNIKAZIOA**

HIZKUNTZAREN IKUSPEGI DISKURTSIBOA

# AHOZKOTASUNA OINARRI



Komunikazioaren muina

Hizkuntza eskurapenaren  
abiapuntu

**AHOZKO HIZKUNTZA**

Aprendizaien giltzarri

Gizarteratze prozesuan  
nagusi

AHOZKOTASUNA HIZKUNTZAREN TRATAERAN OINARRI;  
HEZKUNTZA KOMUNITATE OSOAREN ARDURA

# EUSKARAZ BIZI LAN PROPOSAMENA



## ABIAPUNTUA

Euskararen normalkuntzan denek indartsu eragiteko **erabakia**.

**Lehentasuna**: helburuetan, prozeduretan, bitartekoetan...

**Ingurunearen** diagnostia egitea

**Baliabideen** eskaintza: denbora, pertsonala, ekonomia...

# ESKU-HARTZE EREMU GARATUA



EREMU PEDAGOGIKOA			EREMU INSTITUZIONALA		
KURRIKULARRA		EZ KURRIKULARRA	IKASTETXEAREN ANTOLAKETA	HARREMANAK	
KUDEAKETA PEDAGOGIKOA	INTERAKZIO DIDAKTIKOA			FAMILIA	GIZARTEA OROKORREAN
<p><b>Kurrikulu proiektua:</b></p> <ol style="list-style-type: none"> <li>Hizkuntz arloko curriculum integratua.</li> <li>Beste arloetako curriculumak: hizkuntzen trataera instrumentala, globalizazioa, ea.</li> </ol> <p><b>Egitasmo osagarriak:</b></p> <ol style="list-style-type: none"> <li>Euskara eta euskal kultura.</li> <li>Zehar lerroak.</li> </ol> <p><b>Irakasleen prestakuntza planak:</b> hizkuntz hobekuntza, metodologia, ea.</p>	<p><b>Harremanak:</b></p> <ul style="list-style-type: none"> <li>Arlo bakoitzeko harreman hizkuntza.</li> <li>Irakaslearen hizkuntz eredu eta hizkuntzekiko jarrera.</li> <li>Irakasle/ikasle arteko hizkuntz erabilera eta kalitatea.</li> <li>Ikasleen arteko hizkuntz erabilera eta kalitatea.</li> </ul> <p><b>Baliabideak:</b></p> <ol style="list-style-type: none"> <li>Gelaren girotea: hormirudiak, kartelak, ea.</li> <li>Informazio iturrien eta bestelako baliabideen hizkuntza.</li> </ol>	<ul style="list-style-type: none"> <li>Jolasaldiak.</li> <li>Jantokia, garraioa, zerbitzuak, e.a.</li> <li>Eskolaz kanpoko ekintzak.</li> <li>Irakasleen arteko hizkuntz erabilera eta kalitatea.</li> <li>Gainontzeko gizabaliabideen hizkuntza.</li> <li>Ikasleen arteko hizkuntz erabilera eta kalitatea.</li> </ul>	<ol style="list-style-type: none"> <li>Gobernu eta funtzionamendu organoak.</li> <li>Ekonomia, administrazioa eta dokumentazioa.</li> <li>Pertsonalaren hizkuntz profilak</li> <li>Espazioen banaketa eta trataera.</li> <li>Ikastetxeko errotulazio eta informazio guneak (errotulazioa, kartelak, iragarpen taulak, etab.).</li> </ol>	<ol style="list-style-type: none"> <li>Ikastetxearen eta gurasoen arteko harremanak, irakaslea, ikastetxea, etab.</li> <li>Familia barruko hizkuntz erabilera eta kalitatea.</li> </ol>	<ol style="list-style-type: none"> <li>Beste ikastetxekiko harremanak.</li> <li>Herriko beste talde eta erakundeekiko harremanak</li> <li>Administrazioarekiko harremanak.</li> <li>Bestelako harremanak.</li> </ol>

# ERREALITATEAREN AZTERKETA



Erabilgarri diren tresnak:

- Ikasdat (jatorrizko hizkuntza, hiztun tipologia, familiako komunikazio hizkuntza)
- Neurkareetik:
  - Mintzagramak (taldekoen hizkuntza izaera, taldearen joera)
  - Branka (agerpena eta ezagutza, hizkuntza erabilera)
- Hiztun neurketak
- Analisi funtzionala
- Ikaslearen hizkuntza fitxa dinamikoa

# EUSKARAZ BIZIRI LAN EREMUAK



EREMU BAKOITZEAN SARTZEN DIREN ZENBAIT ALDERDI			
EREMUAK		ALDERDIAK	
EREMU PEDAGOGIKOA	KURRIKULARRA	IKASLEEN EUSKARAREN ERABILERA ETA MOTIBAZIOA	<ul style="list-style-type: none"> <li>Ikasgelan ikasleen motibazio eta euskararen erabilera sustatzeko, areagotzeko estrategiak bultzatu eta horretarako ekintzak bideratu.</li> <li>Hezkuntza komunitateko pertsonen arteko hizkuntzaren erabilera; zein erregistro mota eta zertarako.</li> <li>Neur Kareletik (Ulibarri), azterketa tresna.</li> </ul>
		EZ-KURRIKULARRA	JOLASALDIAK
	JANTOKIA		
	GARRAIOA		
	IKASTOLAKO SARRERA-IRTEERAK		
	IBILALDIAK		
	JAI AK ETA OSPAKIZUNAK ESKOLAZ KANPOKO JARDUERAK		
EREMU INSTITUZIONALA	IKASTOLAKO ANTOLAKETA		<ul style="list-style-type: none"> <li>Ikastolaren hizkuntza politika zehaztu (pertsonak –begiraleak, irakasleak, bestelako pertsonak– eta zerbitzuak kontratatzeke hizkuntza irizpideak, hizkuntza paisaia – dokumentazioa, errotulazioa, etab. –, etab.).</li> <li>Irakasleen eta ez-irakasleen hizkuntza maila jasotzeko jarduerak, motibazioa/inplikazioa lantzeko saioak, etab. txertatu.</li> <li>Neur Kareletik (Ulibarri), azterketa tresna (aldian aldikoa).</li> </ul>
	HARREMANAK	FAMILIA	<ul style="list-style-type: none"> <li>Ikastolaren eta gurasoen arteko harremanen nolakoa definitu. Hizkuntza politika (ahoz edota idatziz burutzen diren harremanetan) finkatu.</li> <li>Familia tipologiak ezagutzeko datu bilketa (Ikasdat, etab.). Horren arabera, jarduerak antolatu.</li> <li>Familia barruko hizkuntzaren erabilera eta kalitatea (familia tipologiaren araberako estrategiak) sustatu.</li> </ul>
		GI ZARTEA ORO HAR	<ul style="list-style-type: none"> <li>Ikastolan hizkuntza irizpideak kontuan, Hezkuntza, Udal, Ikastetxe zein bestelako eragileekiko hizkuntz harremanen nolakoa definitu.</li> </ul>
	EUSKAL KURRIKULUMA		<ul style="list-style-type: none"> <li>Zehar lerroaren trataera eman (bertsolaritza, kantagintza, euskal kulturgintza ezagutzera eman, etab.).</li> </ul>



# IKASTURTEKO HIZKUNTZ PLANGINTZA

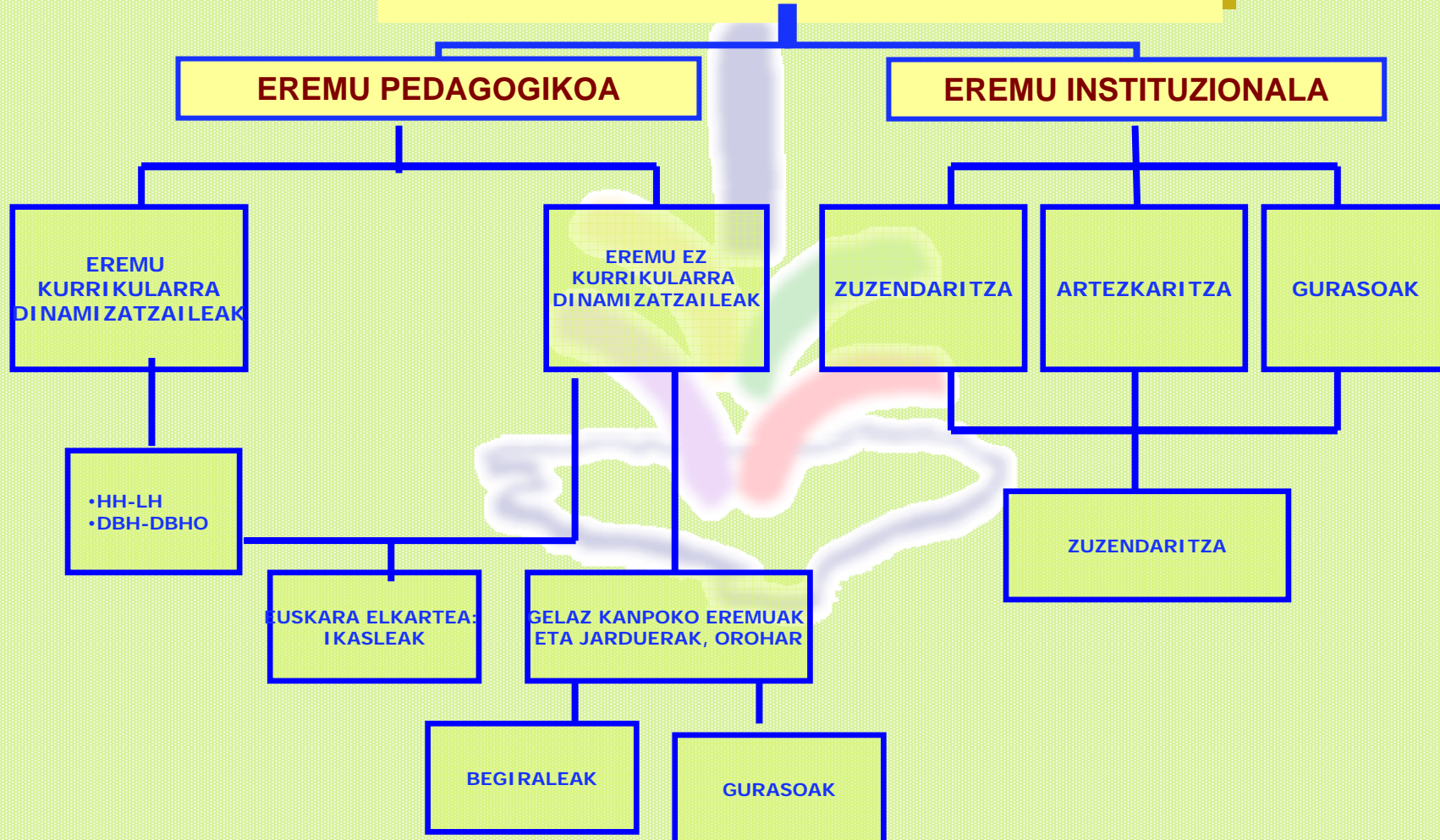


- Lehentasunak kontuan tresna errealista izan behar du, beharretara eta errealitatera egokitutakoa.
- Helburuak, jarduerak, epeak, arduradunak eta askotariko bitartekoak bildu behar ditu.
- Ikastolako hezkuntza komunitate guztia inplikatu behar du.
- Plangintza sistematikoak dira eragingarriak, bakartuak ez.
- Ebaluagarria izango da.

# ORGANIGRAMA



**EUSKARAZ BIZI (TALDE ERAGILEA):**  
**DINAMIZATZAILE OROKORRA**  
**EREMU KURRIKULARRA (DINAMIZATZAILEAK)**  
**EREMU EZ-KURRIKULARRA (DINAMIZATZAILEAK)**  
**ZUZENDARITZA (ORDEZKARIA)**





# EUSKARAZ BIZI: GAURKOTUTAKO LAN PROPOSAMENA



2005-11-29